

# KURAMOTO



Marine Instrument

# プロペラ軸回転計

## PROPELLER SHAFT REVOLUTION INDICATOR

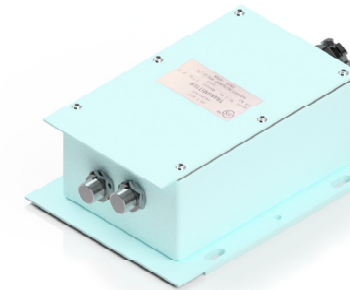
フライホイールギヤより非接触型の近接センサーにて正逆回転の検出を行い変換器にて電圧変換を行い、機関室、操舵室などの遠隔場所よりプロペラ軸回転数確認が行えます。変換器からはDC±10V電圧信号の他に積算計用パルス信号が出力され、積算計にてカウント表示が行えます。積算計はカウント表示の他に回転数表示、平均回転数表示などの多機能デジタル表示器となっております。

データロガー用出力・NMEA信号出力にも対応しており他機器へ幅広く信号を届ける事が可能です。

各指示器は指示誤差1%以内に調整されリアルタイムに正確な回転数を確認できます。

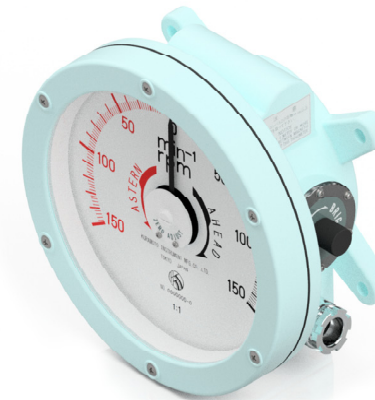


センサー  
SENSOR

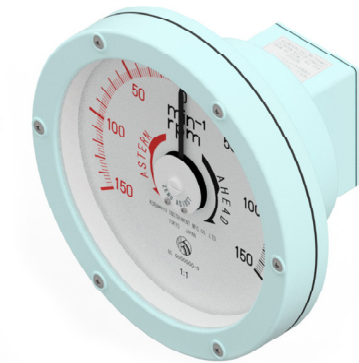


RC-2  
W170×D260×H90  
3.1kg (APPROX)  
IP 55

指示器  
INDICATOR



SD-200EL  
W250×D130×H250  
5.5kg (APPROX)  
IP 56



FL-200EL  
W250×D154×H250  
4.2kg (APPROX)  
IP 5X



DSW-150  
W150×D111×H150  
1.4kg (APPROX)  
IP 5X

カウンター  
REV COUNTER



CP-10M  
W154×D181×H80  
1.3kg (APPROX)  
IP 1X

変換器  
CONVERTER



PVC-10  
W240×D 210×H100  
2.7kg (APPROX)  
IP 22

# 舵角指示計

## RUDDER ANGLE INDICATOR

舵に取り付けたレバーにて舵角度を発信器で検出しシンクロモーターによりリンクされた各受信器を取り付けた機関室、操舵室などの遠隔場所にて舵角度の確認が行えます。  
発信器1台で受信器を最大8台動かすことが可能で様々な場所に取り付けが可能となっております。  
変換器を用いる事によりデータロガー用出力・NMEA信号出力にも対応しており他機器へ幅広く信号を届ける事が可能です。  
各受信器は指示誤差1.5%以内に調整されリアルタイムに正確な角度を確認できます。

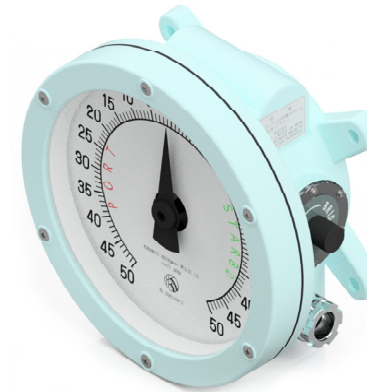


発信器  
TRANSMITTER

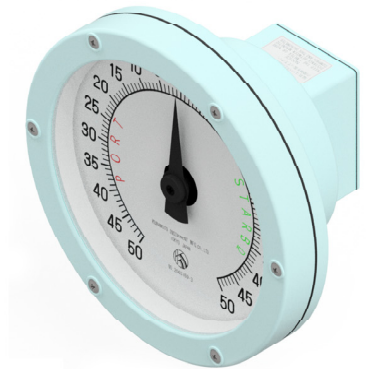


RAL-1TAL  
W200×D230×H230  
8kg (APPROX)  
IP 44

受信器  
RECEIVER



SD-200EL  
W250×D130×H250  
5.9kg (APPROX)  
IP 56



FL-200EL  
W250×D154×H250  
4.2kg (APPROX)  
IP 5X



FE-130  
W150×D100×H150  
1.2kg (APPROX)  
IP 5X



FW-400  
W390×D390×H170  
9.6kg (APPROX)  
IP2X

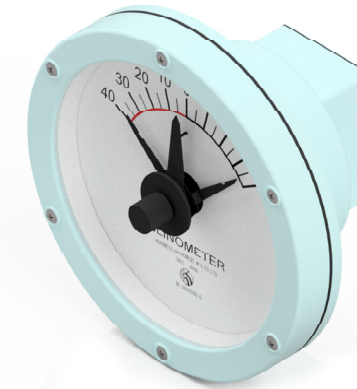
# 傾斜計

## CLINOMETER

船の傾きを機器内部の分銅により検出し指示表示を行います。  
内部構造が機械式となっている為、場所を選ばず様々な場所に取り付けが可能です。  
残留針機構を備え最大傾斜角を残す事が出来、リセットも容易に行える構造であり  
日々の運航管理や積み荷の状態の管理を確実に行うことが出来ます。  
内蔵されたバランスの取れた分銅により小さな傾きも逃さず敏速な指示を行います。  
更に、高速航行用にダンパー構造を備えたモデルも取り扱っております  
このモデルは高速航行時にかかる突発的な横Gを逃がし傾きを正確に記録します。



### 指示器 INDICATOR



CFL-200EL  
W250×D154×H250  
4.3kg (APPROX)  
IP2X

創業開始から今日まで多くのお客様に支えられながら、  
信頼性の高い優れた品質の製品をお届けしています。

当社は発足以来、船舶用計器の専門メーカーとしての研究開発と製作に従事しています。

また、多様化した近代産業の要求に即応し、船舶用はもちろん幅広い産業分野で  
各種精密機器をも研究開発しております。

あらゆるお客様のニーズに応えるべく常に品質の向上を追求しつつ

「精巧、耐久、低廉」で信頼性の高い製品を製作して参ります。

会社名

株式会社 倉本計器精工所

所在地

〒146-0095  
東京都大田区多摩川2丁目5番13号

TEL

03-3759-0311

FAX

03-3758-0311

資本金

40,000千円

設立日

大正14年11月20日

従業員数

60名

主要製品

- ◆回転計  
電子式（高速過給機用、パルス式、デジタル式）電気式（交流、直流発電式）機械式（遠心力式、マグネット式）
- ◆軸馬力計（全光学式）
- ◆航海計器（舵角指示計、ノット計、旋回角速度指示計、回転計）
- ◆小型船舶用計測器（回転計、舵角指示計）
- ◆水門用計測機器（ゲート開度指示計、制限開閉器、ワイヤーリール式発信器）
- ◆積算計（機械式、電磁式他）
- ◆試験・検査機、試作・特注品

品質システム登録

ISO9001

## 沿革

大正14年

倉本憲一が倉本研究所を設立

大正15年

回転計国産第一号（水力発電用）を製造販売

昭和3年

船舶用ディーゼルエンジン用回転計の製造販売、海軍省指定工場

昭和6年

陸軍艦艇用特殊計器の製造、陸軍運輸部指定工場

昭和7年

輸入品を上回る品質の各種回転計を生産

昭和12年

法人組織に改め商号を株式会社倉本計器精工所に改名

昭和32年～

スイス、ドイツから最新の精密工作機械を輸入し、本格的な生産体制を整備。

技術開発面でも船舶用計測器などに関連した多くの特許及び実願等を取得

昭和39年

回転計の研究開発、輸出振興に対しアカデミア賞受賞

昭和46年

倉本繁男代表取締役社長に就任

昭和50年

創立50周年

平成2年

（財）日本船舶標準協会に入会

平成5年

船用電気式プロペラ軸回転計のJIS規格取得

平成6年

船用電気式指示計のJIS規格取得

平成8年

大田区から人と地域に優しい優工場の指定を受ける。

東京商工会議所よりハートフルファクトリー大賞を受賞

平成8年9月

天皇陛下の御行幸を賜りました

平成9年

国際品質システム規格ISO9001の適合認証取得

平成10年

橋本内閣総理大臣が本社工場を御視察

平成13年

プロペラ軸回転計、舵角指示計、翼角指示計、旋回角速度指示計について

CEマーキング（舵輪マーク）を取得

平成14年

倉本一宏 社長就任

平成27年

創立90周年

平成30年

国際品質システム規格ISO9001:2015の適合認証取得

Our company has been engaged in the research and development and manufacture as a special maker of the Marine Instruments since inauguration. Moreover, it conforms to the demand of diversified modern industries, and the Marine Instruments is also doing research and development in various precision apparatus in the broad industrial field. I will manufacture a reliable product by "elaborateness, durability, and cheap", always pursuing [ to respond to all visitors' needs ] improvement in quality.

#### Name

Kuramoto Instrument Manufacturing Co., Ltd.

#### Location

2-5-13 Tamagawa, Ota-ku, Tokyo

146-0095, JAPAN

#### TEL

03-3759-0311

#### FAX

03-3758-0311

#### Capital

40,000,000 yen

#### Founding Date

November 20, 1925

#### Employees

60

#### Products

Revolution Meters

Electronical (axial turbocharger, pulse type, digital type)

Electrical (AC, DC)

Mechanical (centrifugal force, magnetic, vibrational)

Axial Power Meter (optical)

Marine Instruments (speedometer, traverse angle speedometer, blade angle indicator)

Measure Instruments for small ships (revolution meter, traverse angle speedometer)

Watergate Indicators (Gate valve indicator, Limiting device, Wire reel transmitter)

Revolution Machines (mechanic, electromagnetic)

Testing Machines, Custom Machines

#### Quality System Registration

ISO9001

## Company History

1925

Keniichi Kuramoto founds Kuramoto Laboratory

1926

Manufactures and markets the first domestic tachometer

1928

Manufactures and markets marine diesel engine tachometer

Designated factory by the Naval Department

1931

Manufactures special Army Vessel measuring instruments

Designated factory by the Army Logistics

1932

Produces tachometers with quality superior to imported products

1937

Name change to Kuramoto Instrument Manufacturing Co., Ltd. to reflect corporate structure

1957

Imports latest precision tools from Switzerland and Germany to establish a full-scale

production line Concentrates on technology development and acquires several

patents concerning vessel tachometers

1964

Wins the Academia Prize in both Tachometer R&D and Export Growth

1971

Shigeo Kuramoto takes office as president

1975

50th year in founding

1990

Joins the Japan Marine Standards Association

1993

Acquires JIS standard for electric marine tachometer

1994

Acquires JIS standard for electric marine indicator

1996

Nominated as best human/region-friendly factory by the Ota ward.

Wins the Heartful Factory Award from the Tokyo Chamber of Commerce and

Industry

September

1996

Royal visit from the emperor

1997

Approved for ISO9001 (International Quality System standard) certification

1998

Visit from Hashimoto Prime minister

2001

Acquires CE marking for Propeller Revolution Indicator, rudder indicator,

blade angle indicator, and traverse angle speedometer

2002

Kazuhiro Kuramoto takes office as president

2015

90th years in founding

2018

Approved for ISO9001:2015 (International Quality System standard) certification



*95th Anniversary*

株式会社 倉本計器精工所

〒146-0095 東京都大田区多摩川2-5-13

TEL. 03(3759)0311 FAX. 03(3758)0311

HOME PAGE <http://www.kuramoto-keiki.co.jp>